

รายงานสถิติเกี่ยวกับการติดตั้งระบบ GPS

ณ วันที่ 4 พฤษภาคม 2563

1. จำนวนผู้ให้บริการ GPS ที่เชื่อมต่อข้อมูลกับกรมการขนส่งทางบก 182 ราย  
 2. จำนวนผู้ให้บริการ GPS และจำนวนรุ่น GPS ที่ได้รับการรับรองจากกรม

จำนวนผู้ให้บริการ GPS ที่ได้รับการรับรองจากกรม(ราย)	จำนวนรุ่น GPS ที่ได้รับการรับรองจากกรม (รุ่น)
135	415

3. จำนวนรถที่เชื่อมต่อข้อมูลกับศูนย์ GPS

รถโดยสารประจำทาง	รถโดยสารไม่ประจำทาง	รถบรรทุกไม่ประจำทาง	รถบรรทุกส่วนบุคคล	รถอื่นๆ	รวม
20,902	63,392	136,184	222,229	39,021	481,728

4. จำนวนรถที่ต้องติดตั้ง GPS และที่ติดตั้ง GPS แล้ว

ประเภทรถ	จำนวนรถที่ต้องติดตั้ง GPS (คัน)	จำนวนรถที่ติดตั้ง GPS แล้ว (คัน)	รถที่ติดตั้ง GPS แล้ว (ร้อยละ)	ความเร็วเกิน (คัน)	ร้อยละของรถที่ใช้ความเร็วเกิน	ความเร็วสูงสุด (กม./ชม.)	ความเร็วเกินเฉลี่ย(กม./ชม.)
<b>รถโดยสาร</b>							
-ประจำทาง	20,361	18,155	89.17	135	0.74	131	98.10
- หมวด 1	4,852	4,145	85.43				
- หมวด 2	7,749	7,211	93.06				
- หมวด 3	7,760	6,799	87.62				
-ไม่ประจำทาง	66,670	63,392	95.08	205	0.32	132	99.53
<b>รวมรถโดยสาร</b>	<b>87,031</b>	<b>81,547</b>	<b>93.70</b>	<b>340</b>	<b>0.42</b>		<b>98.96</b>
<b>รถบรรทุก</b>							
-ไม่ประจำทาง	145,280	136,184	93.74	198	0.15	125	99.72
-ส่วนบุคคล	226,225	222,229	98.23	210	0.09	122	98.96
<b>รวมรถบรรทุก</b>	<b>371,505</b>	<b>358,413</b>	<b>96.48</b>	<b>408</b>	<b>0.11</b>		<b>99.33</b>
<b>รวมทั้งหมด</b>	<b>458,536</b>	<b>439,960</b>	<b>95.95</b>	<b>748</b>	<b>0.17</b>		<b>99.16</b>

5. จำนวนรถตู้โดยสารที่ต้องติดตั้ง GPS และที่ติดตั้ง GPS แล้ว

ประเภทรถ	จำนวนรถที่ต้องติดตั้ง GPS (คัน)	จำนวนรถที่ติดตั้ง GPS แล้ว (คัน)	รถที่ติดตั้ง GPS แล้ว (ร้อยละ)	ความเร็วเกิน (คัน)	ร้อยละของรถที่ใช้ความเร็วเกิน	ความเร็วสูงสุด (กม./ชม.)	ความเร็วเกินเฉลี่ย(กม./ชม.)
-ประจำทาง	11,403	10,035	88.00				
- หมวด 1	3,888	3,231	83.10				
- หมวด 2	3,901	3,354	85.98	63	1.88	123	97.70
- หมวด 3	3,614	3,450	95.46				
-ไม่ประจำทาง	36,236	34,352	94.80				
<b>รวมทั้งหมด</b>	<b>47,639</b>	<b>44,387</b>	<b>93.17</b>				

6. จำนวนรถโดยสาร 2 ชั้น ที่ต้องติดตั้ง GPS และที่ติดตั้ง GPS แล้ว

ประเภทรถ	จำนวนรถที่ต้องติดตั้ง GPS (คัน)	จำนวนรถที่ติดตั้ง GPS แล้ว (คัน)	รถที่ติดตั้ง GPS แล้ว (ร้อยละ)	ความเร็วเกิน (คัน)	ร้อยละของรถที่ใช้ความเร็วเกิน	ความเร็วสูงสุด (กม./ชม.)	ความเร็วเกินเฉลี่ย(กม./ชม.)
-ประจำทาง	1,442	1,442	100.00	11	0.76	106	96.09
-ไม่ประจำทาง	5,213	4,800	92.08	12	0.25	106	96.25
-ส่วนบุคคล	32	19	59.38	0	0.00	0	0.00
<b>รวมทั้งหมด</b>	<b>6,687</b>	<b>6,261</b>	<b>93.63</b>	<b>23</b>	<b>0.37</b>		<b>96.17</b>

7. จำนวนรถพยาบาลที่เชื่อมต่อข้อมูลกับศูนย์ GPS

หน่วย : คัน

รย.1	รย.2	รย.3	รวม
951	182	15	1,148

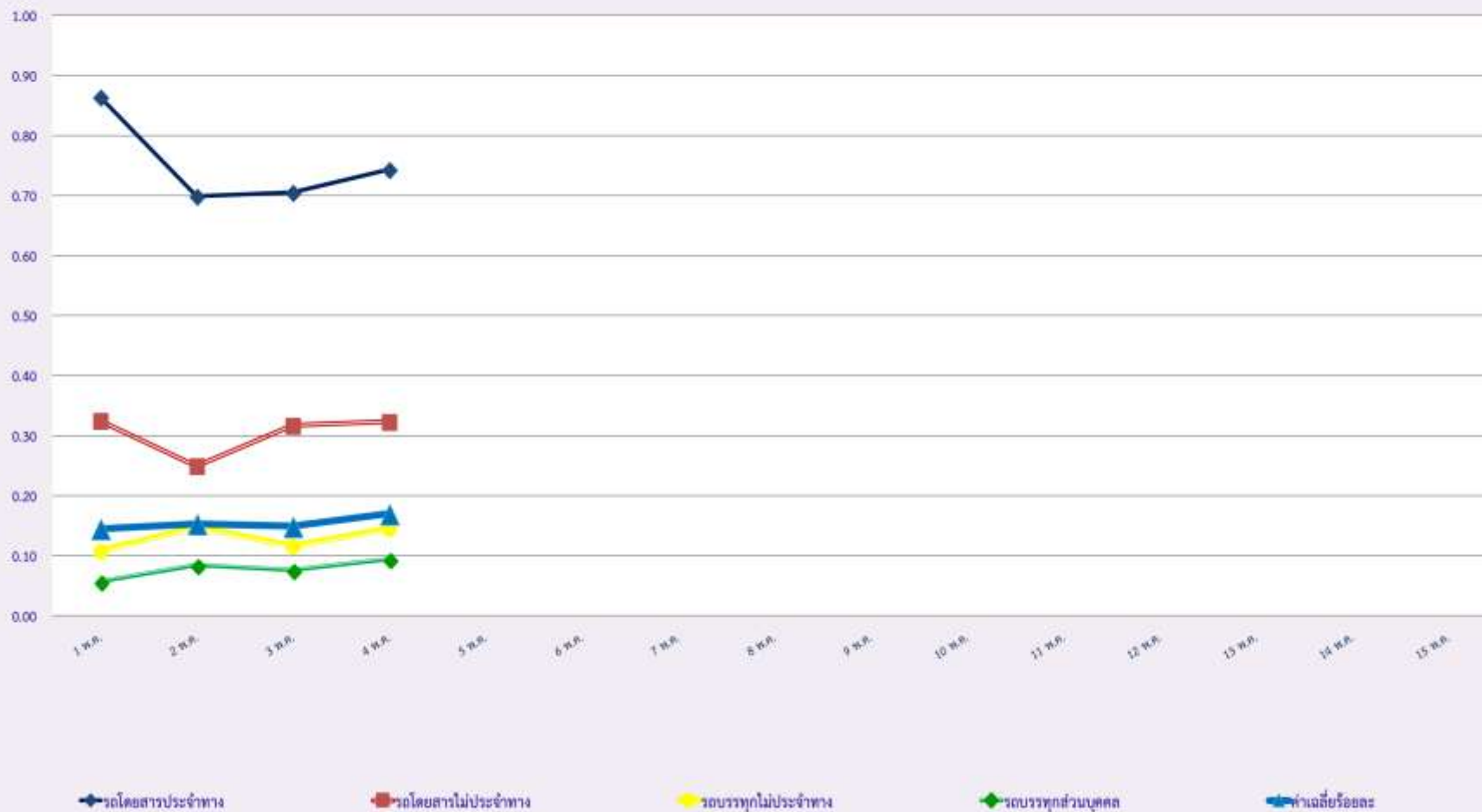




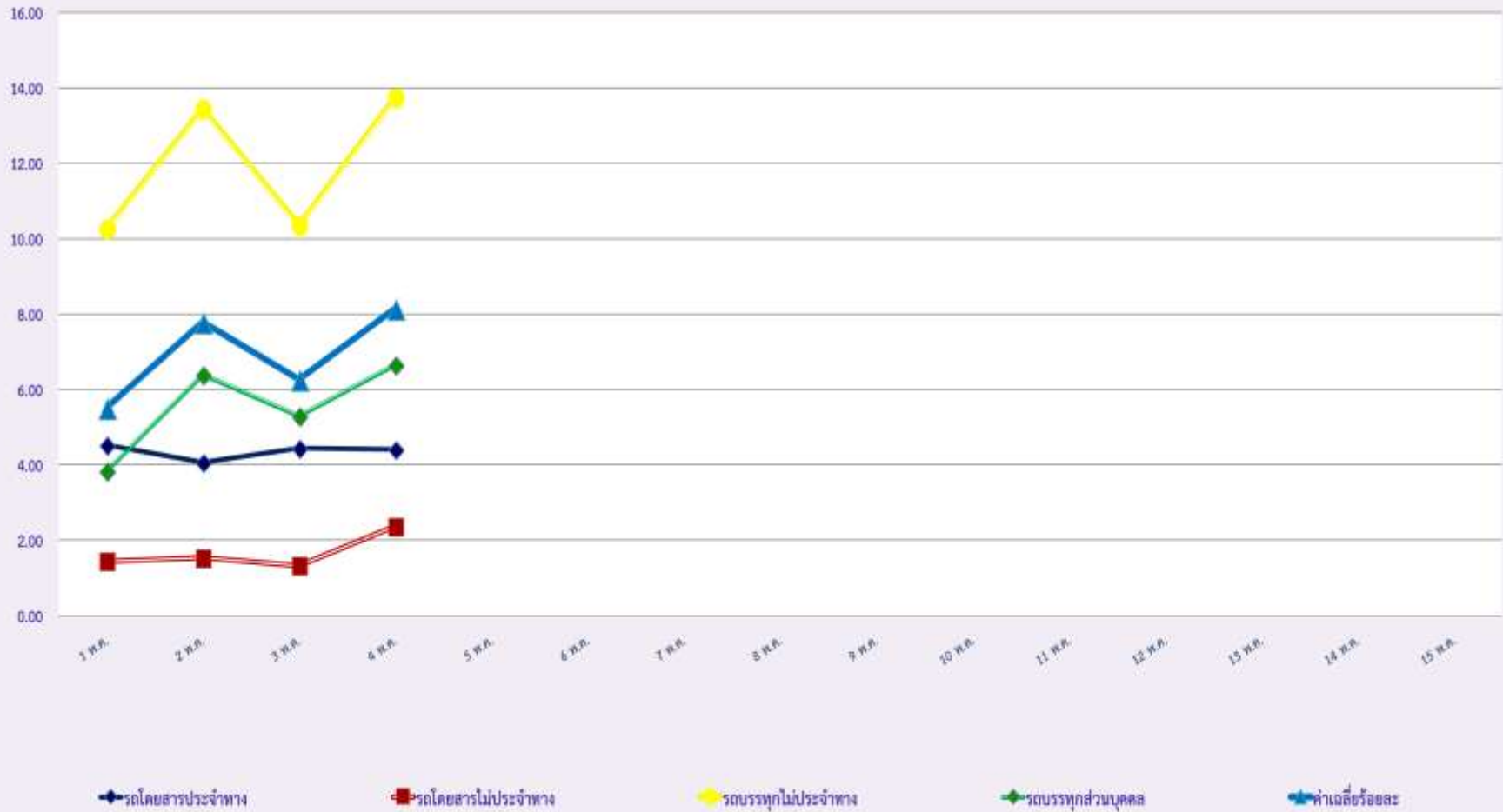




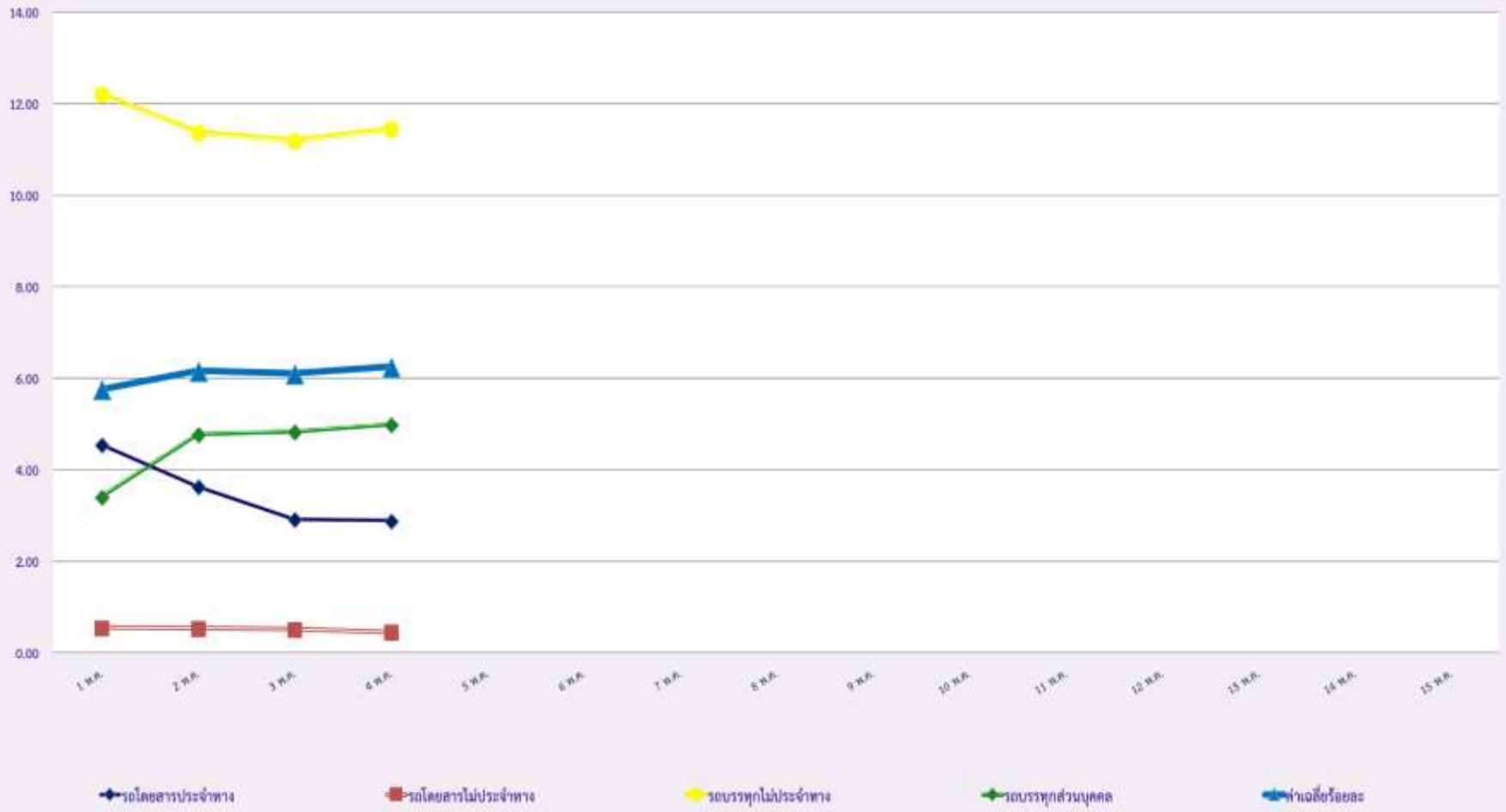
สถิติรถที่มีความเร็วเกินในรณแต่ละประเภท (ร้อยละ)



### สถิติการไม่แสดงตนของพนักงานขับรถในรถแต่ละประเภท (ร้อยละ)



สถิติระยะเวลาการทำงานเกินของพนักงานขับรถในรถแต่ละประเภท (ร้อยละ)





สถิติรถตู้โดยสารประจำทาง หมวด 2(บขส.)ที่มีความเร็วเกิน (ร้อยละ) .

